



EN ALLEMAND ÇA MARCHE AUSSI, BIEN SÛR ! AUF DEUTSCH GEHT ES NATÜRLICH AUCH!

Mettre en œuvre l'EMILE avec succès — Guide pratique du
Goethe-Institut Frankreich

CLIL ERFOLGREICH UMSETZEN - Eine Handreichung für die
Praxis vom Goethe-Institut Deutschland

6ème colloque sur le plurilinguisme précoce
10/06/2026

Yannick Vonau
Conseiller pédagogique en Langues Vivantes
Académie de Strasbourg

**GOETHE
INSTITUT**

Sprache. Kultur. Deutschland.

Un guide pour penser et mettre en œuvre l'EMILE

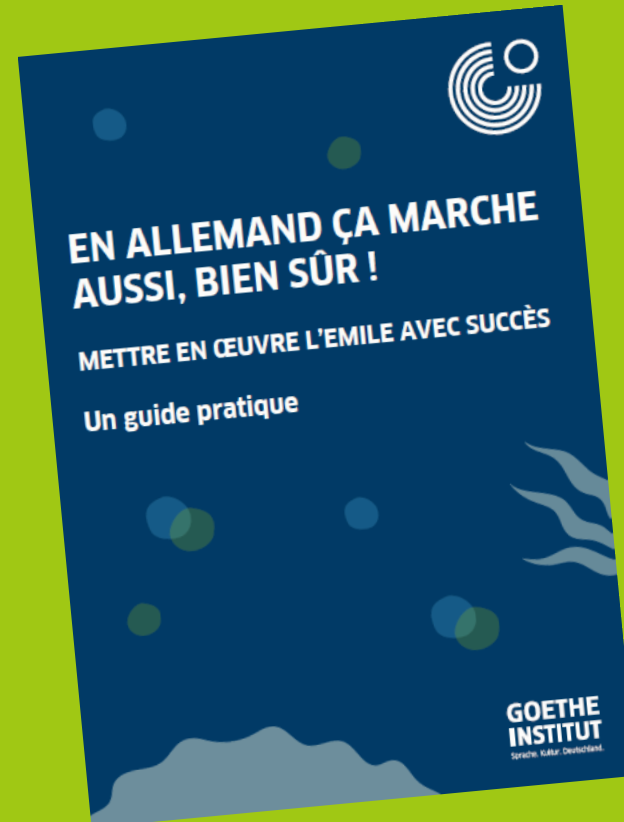


Ce que propose le guide

- Des principes pédagogiques clairs
- Des exemples concrets de séances
- Des outils de planification
- Des pistes pour accompagner les élèves
- Des exemples du primaire au lycée

Public visé

Enseignants débutants en EMILE et enseignants expérimentés souhaitant approfondir leurs pratiques.



« La langue ne constitue pas un obstacle, mais un pont vers la compréhension disciplinaire. »

**GOETHE
INSTITUT**

Sprache. Kultur. Deutschland.



AUTEURS

- Dr. Edit Morvai
- Bernadett Veress, MBA



GROUPE DE TRAVAIL CLIL-EMILE-DNL

- Dr. Edit Morvai
- Eddy Yvon
- Bernadett Veress, MBA
- Yannick Vonau



RÉDACTION

- Sabine Quenot-Mertes
- Eddy Yvon
- Yannick Vonau



ÉDITEUR

Goethe-Institut Frankreich
17, avenue d'Iéna
75116 Paris – France



www.goethe.de/frankreich



TRADUCTION EN FRANÇAIS

Yannick Vonau



RÉVISION RÉDACTIONNELLE DE LA VERSION FRANÇAISE

Eddy Yvon



MISE EN PAGE

Âgnes Vas



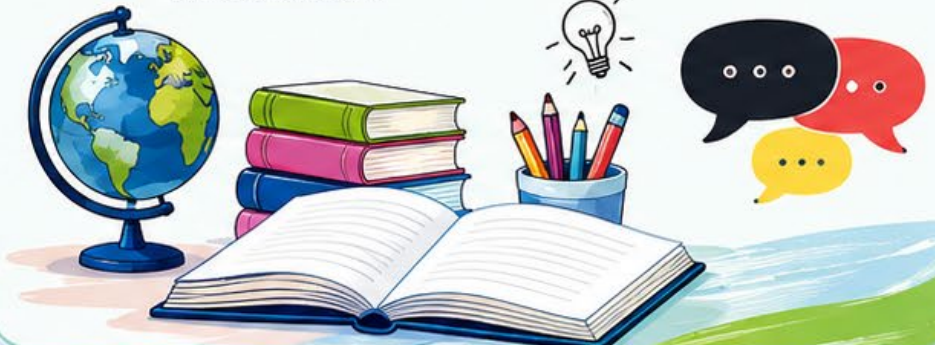
*Ce guide a été élaboré à l'issue des
séries de formations*

« Auf Deutsch geht's natürlich auch ! »

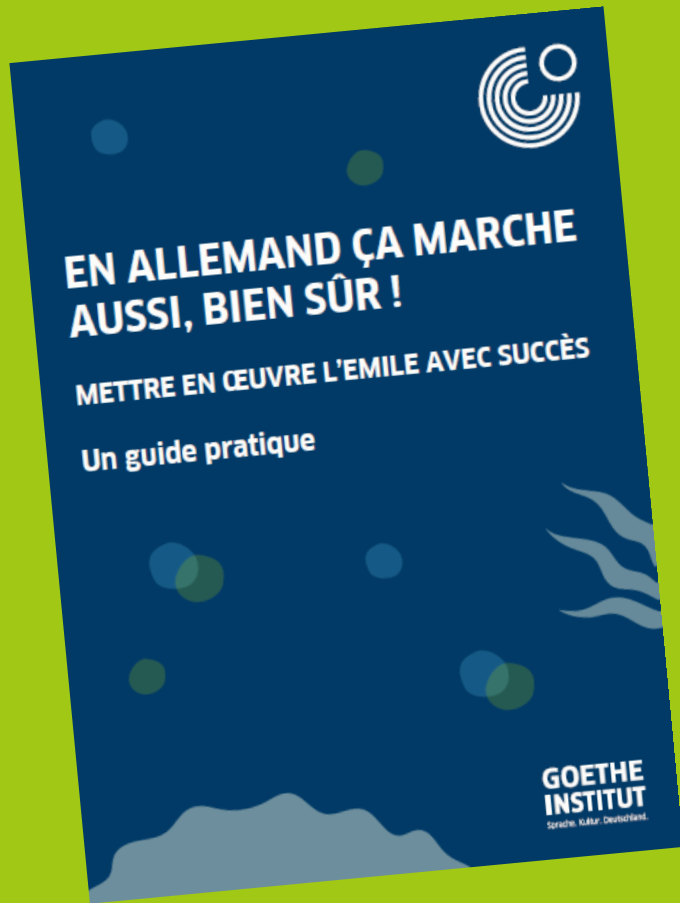
(En allemand, ça marche aussi, bien sûr!) –
consacrées à l'initiation à la didactique de l'EMILE dans
l'enseignement primaire et à la didactique DNL dans
l'enseignement secondaire (octobre à décembre 2025).



Les échanges pédagogiques, qui ont mis en lumière
l'articulation entre discipline et langue, ainsi que les
contributions des participants, ont nourri et structuré
son élaboration.



Un guide pour penser et mettre en œuvre l'EMILE



À retenir



Pause réflexive

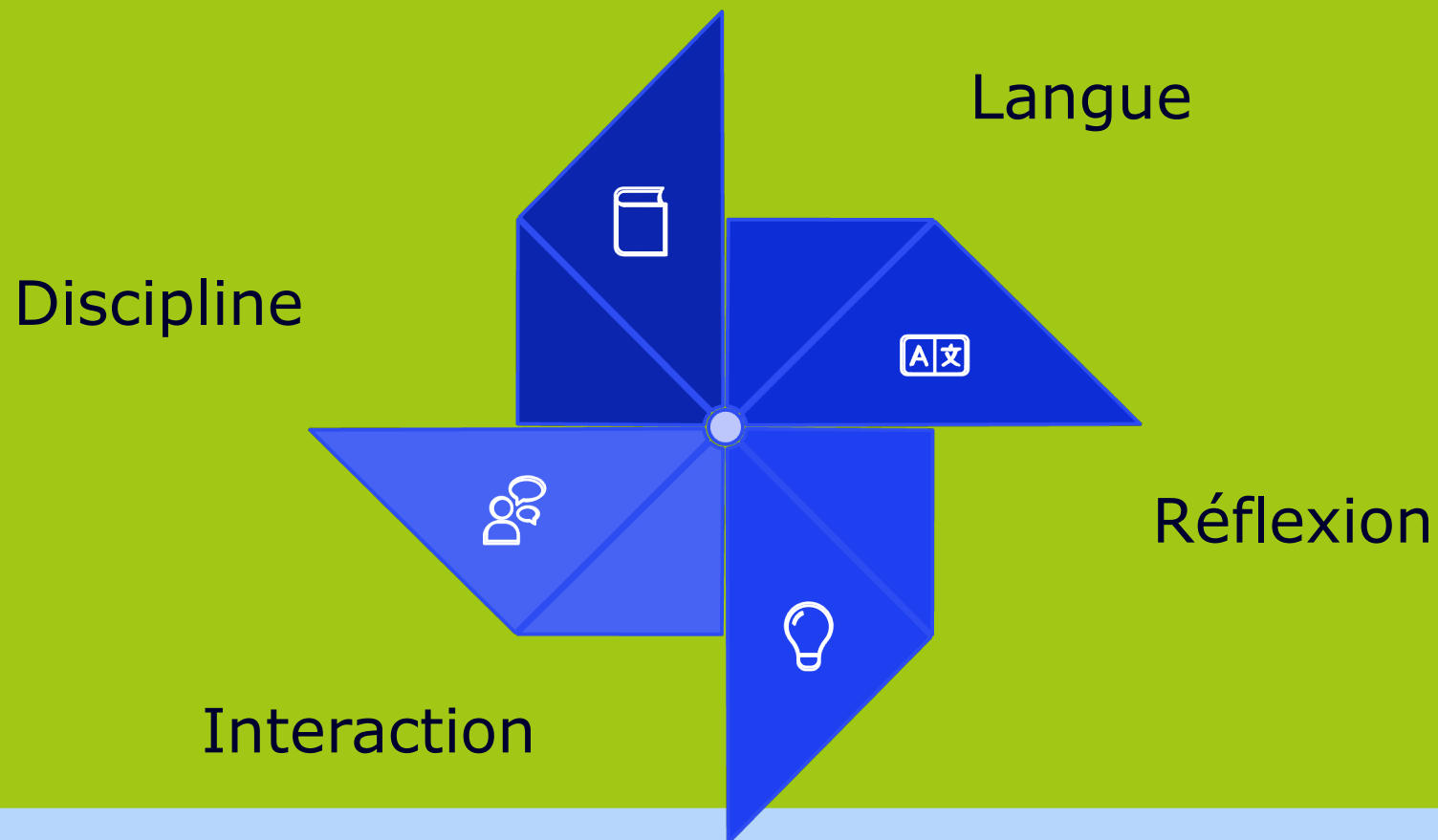
*Que savais-je déjà ?
Qu'est-ce qui était nouveau pour moi ?
Sur quoi est-ce que je souhaite continuer à réfléchir ?
Que souhaiterais-je partager avec mes collègues ?*

**GOETHE
INSTITUT**

Sprache. Kultur. Deutschland.

Qu'est-ce que l'EMILE ?

Enseignement d'une Matière Intégrée à une Langue Étrangère



L'objectif est de permettre aux élèves d'observer, comparer, expliquer et argumenter en langue étrangère.

**GOETHE
INSTITUT**

Sprache. Kultur. Deutschland.

Les idées fortes du guide

Mettre l'accent sur l'enseignement disciplinaire

L'enseignement disciplinaire reste prioritaire ; la langue soutient la pensée.

Utiliser le langage quotidien → disciplinaire

Progression guidée vers le vocabulaire spécialisé.

Rendre la langue visible et Développer progressivement un langage éducatif

Le *scaffolding* (Étayage linguistique) accompagne chaque phase d'apprentissage.

Aborder les erreurs de manière constructive

Une approche bienveillante pour encourager la prise de parole.



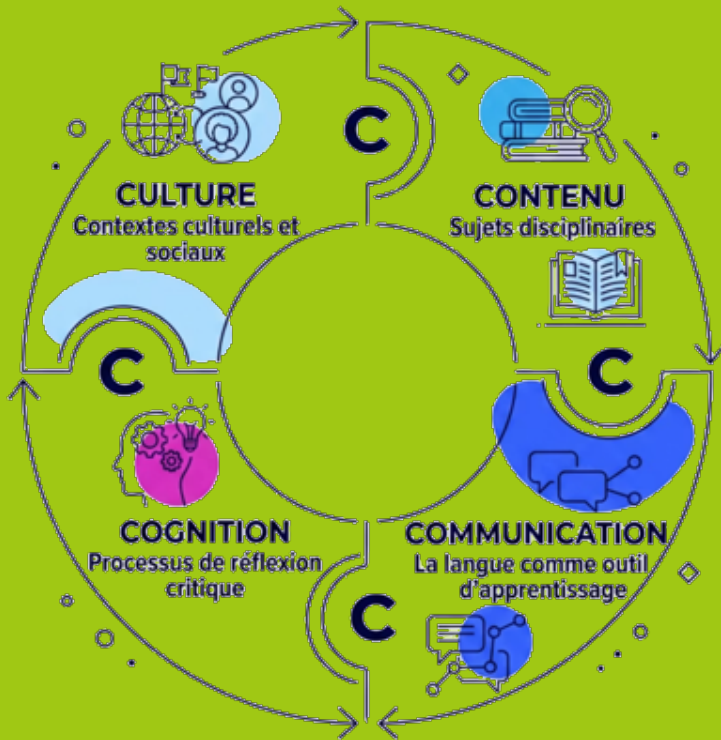
Message clé : On ne simplifie pas la discipline ; on accompagne linguistiquement l'apprentissage.



Image générée par Gamma

Le modèle des 4 C

Le cadre conceptuel de l'EMILE repose sur quatre dimensions interdépendantes.



Content

- Les contenus disciplinaires

Communication

- La langue comme outil d'apprentissage

Cognition

- Les processus de réflexion

Culture

- Les contextes culturels et sociaux

**GOETHE
INSTITUT**

Sprache. Kultur. Deutschland.

L'EMILE en situations réelles



« **Ça flotte ou ça coule ?** »

Sciences au primaire
manipulation, observation et vocabulaire

« **Comparer des fractions** »

« **wie Pflanzen Wasser aufnehmen** »



« **Plastik überall ?** »

Géographie au collège
analyse environnementale et
structures langagières pour argumenter.

« **Le cycle de l'eau** » « **Hitze in Städten** »

Histoire au lycée
De l'écriture assistée à l'écriture autonome

« **Ursachen und Folgen der
Industriellen Revolution** »

**GOETHE
INSTITUT**
Sprache. Kultur. Deutschland.

Comment planifier un cours EMILE ?



Le guide propose une planification intégrée en 6 étapes clés.

01 Clarifier les objectifs disciplinaires

Que doivent comprendre ou savoir-faire les apprenants ?

03 Planifier le soutien linguistique

Visualisations, listes de mots, modèles de phrases.

05 Structurer les phases d'apprentissage

Introduction, élaboration, consolidation, application.

02 Identifier les besoins linguistiques

Quels termes ou structures sont nécessaires ?

04 Concevoir des tâches adaptées

Relier matière et langue (ex. : décrire, expliquer, comparer).

06 Prévoir feedback et réflexion

Évaluer la compréhension disciplinaire et linguistique.

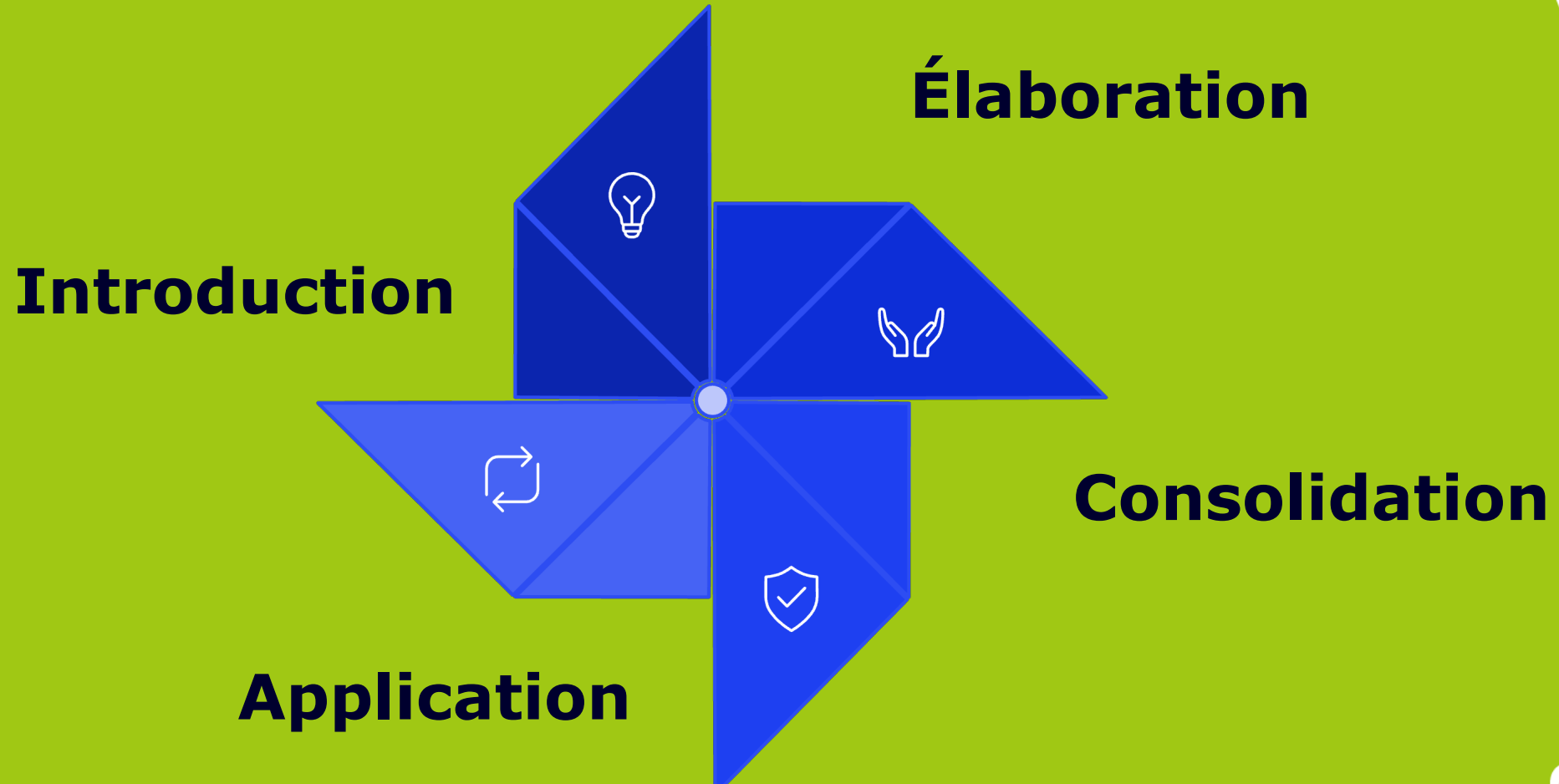


« L'EMILE ne signifie pas "planifier davantage", mais "planifier autrement". »

**GOETHE
INSTITUT**

Sprache. Kultur. Deutschland.

Les phases d'apprentissage



Chaque phase structure les apprentissages pour guider les élèves de l'activation des connaissances jusqu'à l'autonomie.

**GOETHE
INSTITUT**

Sprache. Kultur. Deutschland.

Les outils d'étayage linguistique



Aider les élèves à penser et à s'exprimer en langue étrangère de façon progressive.

Supports visuels

Images, schémas, affichages de classe

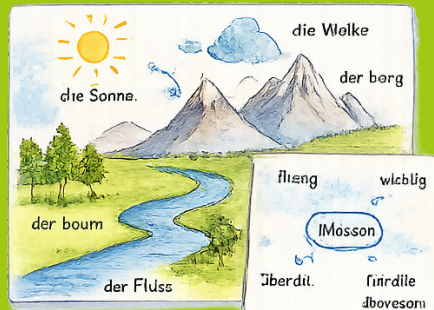
Aides écrites

Listes de mots, amorces de phrases, modèles langagiers

Reformulations

Ex. : « *Das Problem ist ...* » / « *Eine Folge davon ist ...* »

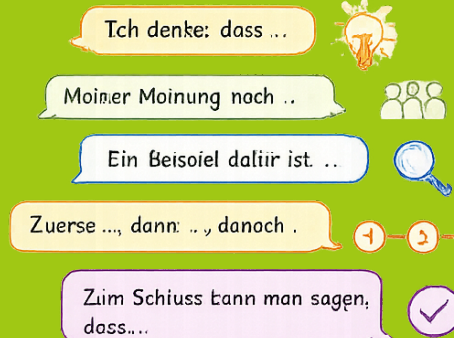
Images et schémas



Listes de mots



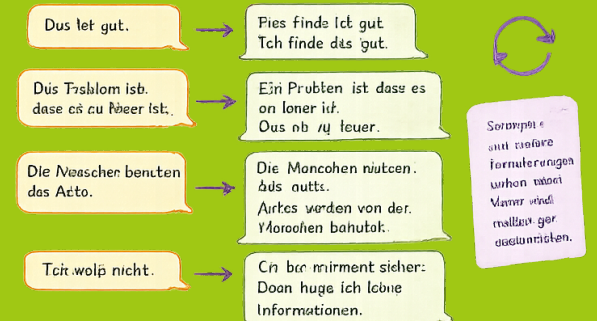
Amorces de phrases



Modeles langagiers

| | |
|---------------------|--|
| Beschreiben | Das ist... Erstet... / Sie sind .. |
| Vergleichen | Im Vergleich zu... ist... ... ist...ähnlicher als... |
| Ursache und Wirkung | ... weil Deshalo... / Darun... .. |
| Meinung äußern | Lou funder dass... Ihirkands Meinung dass ... |
| Schlussfolgern | Daher kann man schließen dass... Ziammenhisse laist sonstgen das... |

Reformulations



Objectif : Rendre les élèves progressivement autonomes dans leur expression en langue étrangère.

**GOETHE
INSTITUT**

Sprache. Kultur. Deutschland.



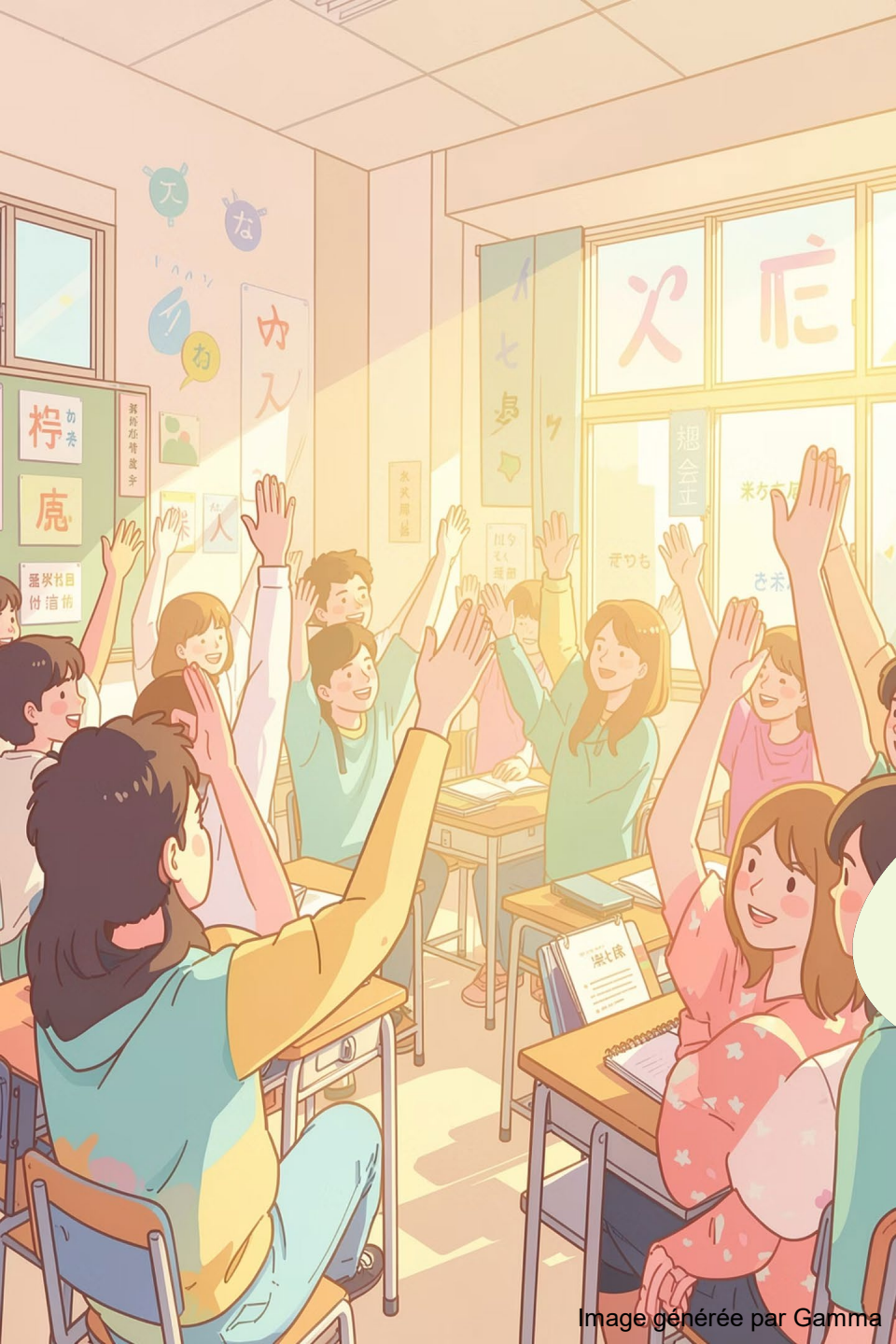
La place de l'erreur

Une culture de l'erreur constructive

Dans l'EMILE, les erreurs sont normales. La compréhension disciplinaire prime, les élèves osent parler et expérimenter, et le feedback accompagne l'apprentissage.



« Ceux qui ont le droit de faire des erreurs osent penser, parler et développer des hypothèses disciplinaires. »



Rôle de l'IA dans l'EMILE



De nombreux exemples de prompt



Utilisation de l'IA pour préparer l'analyse de textes

- Identifier les passages clés
- Mettre en évidence les difficultés linguistiques
- Créer des exercices
- Formuler des questions directrices
- Varier les tâches

Création de listes de mots avec l'IA

- Clarifier l'objectif pédagogique
- Utiliser l'IA pour recueillir des idées
- Sélection et réduction par l'enseignant
- Compléter avec des mots fonctionnels
- Contextualiser les significations



L'IA peut **soutenir la préparation** des cours EMILE (analyse de textes, listes de mots).

L'IA **ne remplace pas** les décisions didactiques de l'enseignant.

**GOETHE
INSTITUT**

Sprache. Kultur. Deutschland.



Un EMILE adapté à l'âge des élèves

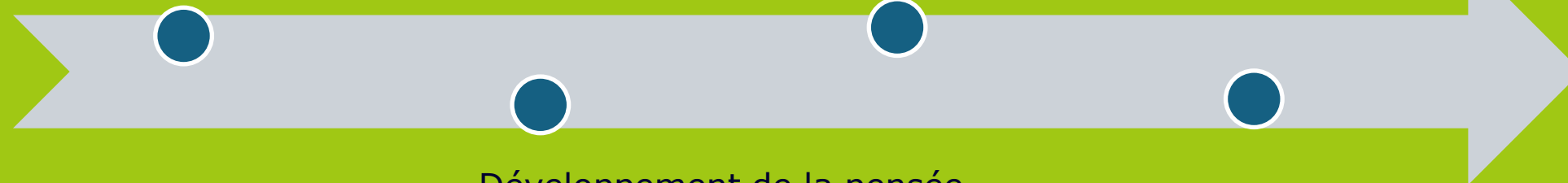
De la maternelle au lycée

Langage issu de l'action,
manipulation, répétition, oral
très présent

Cycle 2 / 3

Cycle 4

Précision disciplinaire,
argumentation et abstraction



Cycle 1

Développement de la pensée
disciplinaire, structuration des
échanges

Lycée



Message clé : L'EMILE évolue avec les besoins cognitifs et linguistiques des élèves.

**GOETHE
INSTITUT**

Sprache. Kultur. Deutschland.



Le rôle de l'enseignant



Un accompagnateur des apprentissages



Guide

Guide les interactions et modélise la langue



Sécurise

Sécurise les élèves et organise les tâches



Soutient

Soutient la réflexion et accompagne la pensée



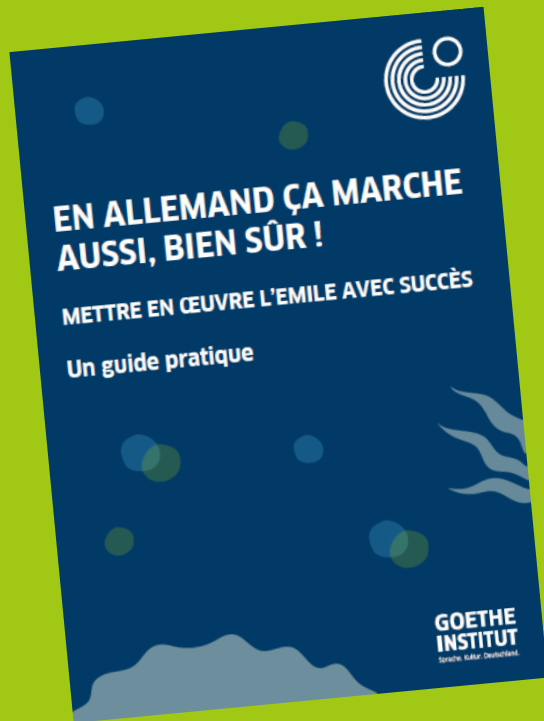
Compétences essentielles : sensibilité linguistique, posture réflexive, accompagnement bienveillant, gestion de l'hétérogénéité.

**GOETHE
INSTITUT**

Sprache. Kultur. Deutschland.

Les apports du guide

Pourquoi ce guide est-il précieux ?



Ce que le guide permet

- Entrer concrètement dans l'EMILE
- Articuler langue et discipline
- Proposer des pratiques transférables
- Sécuriser les enseignants
- Enrichir les pratiques pédagogiques

Ses atouts

- Exemples concrets et progression claire
- Nombreux outils pédagogiques
- Approche accessible
- Innovant

**GOETHE
INSTITUT**

Sprache. Kultur. Deutschland.



Perspectives pédagogiques

Des pistes pour la mise en œuvre

Idées d'exploitation

- Projets interdisciplinaires
- Séances DNL
- Co-intervention
- Ateliers langagiers
- Scénarios EMILE progressifs

Questions pour l'équipe

Quels supports utiliser ?

Quels besoins linguistiques anticiper ?

Comment favoriser l'oral ?

Conclusion

L'EMILE : apprendre une discipline en agissant avec la langue

Langue & réflexion

La langue soutient la réflexion

Interaction

Les élèves apprennent en interaction

Discipline

L'enseignement disciplinaire reste central

Réussite

Le soutien linguistique favorise la réussite



« L'EMILE ne modifie pas la matière, mais la manière de la rendre accessible. »



Conclusion

La langue comme outil

La langue est un outil d'apprentissage disciplinaire, pas une fin en soi.

Étayage et progression

Un accompagnement linguistique progressif pour construire l'autonomie des élèves.

Un guide pour agir

Des ressources concrètes pour planifier, enseigner et évaluer en EMILE.



« Enseigner en allemand, c'est possible – et ça enrichit les apprentissages ! »





VIEL FREUDE BEI DER ERPROBUNG! 😊

**GOETHE
INSTITUT**

Sprache. Kultur. Deutschland.